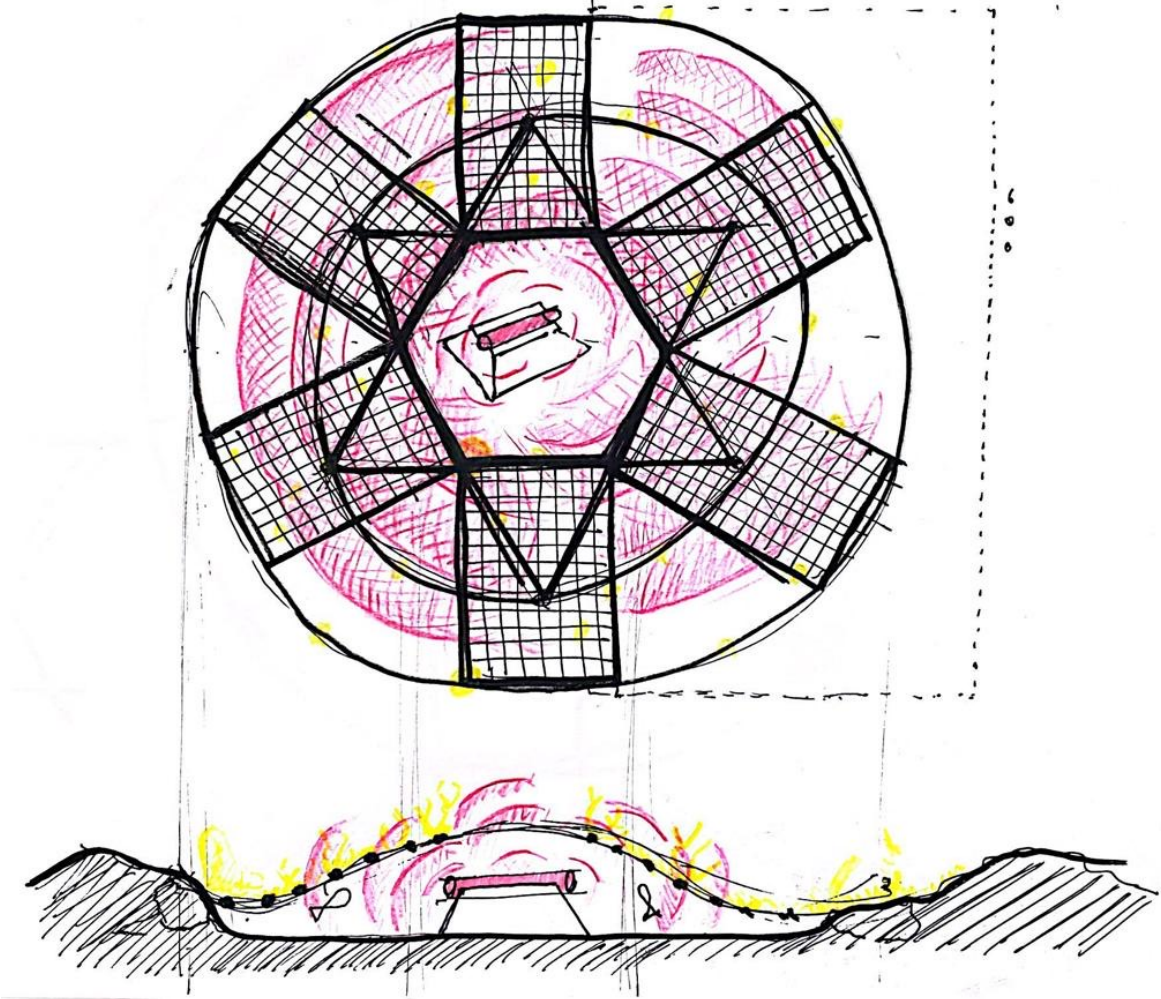


# BIOROCK 3.0

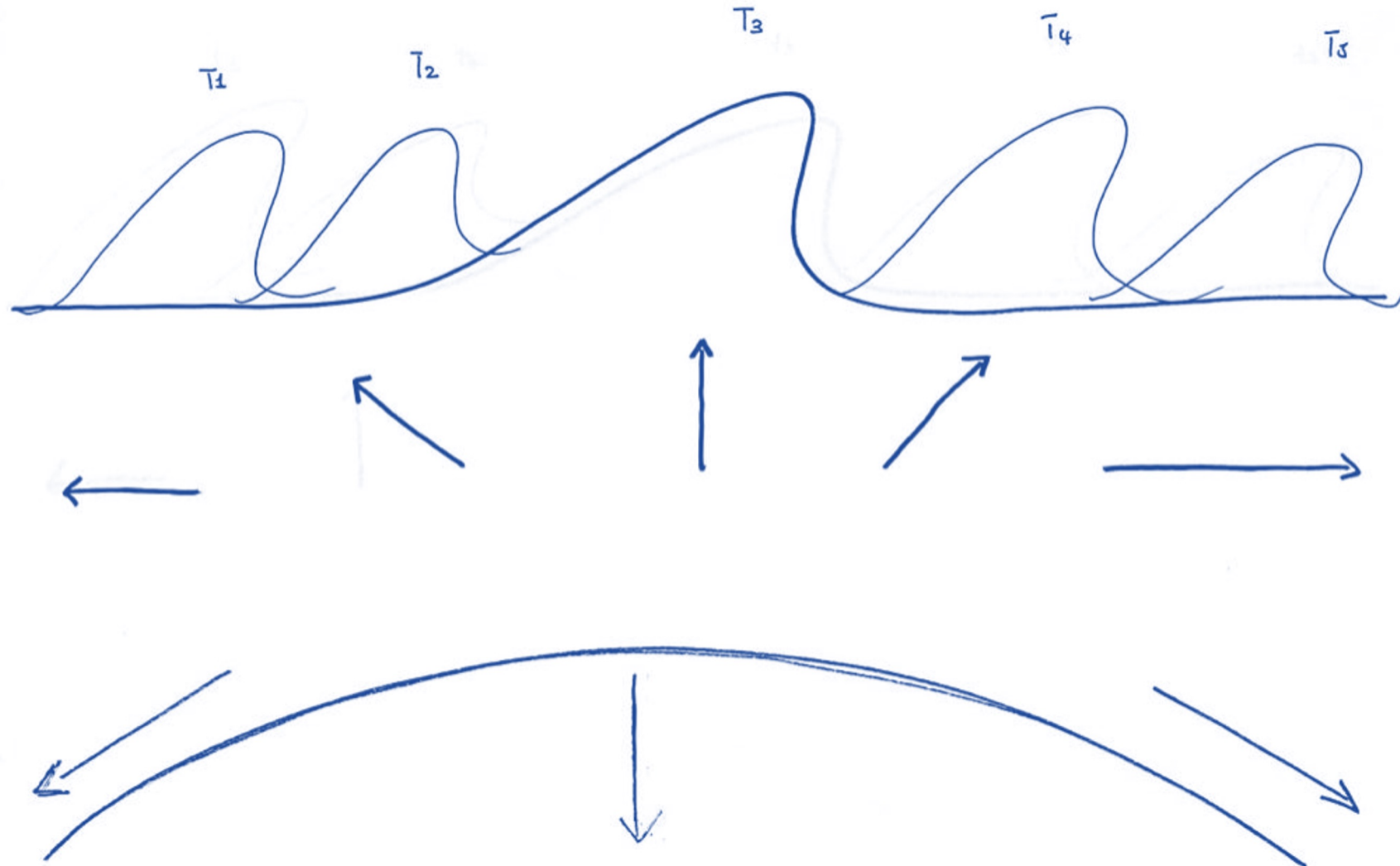
Reef of Life



Principe fonctionnel

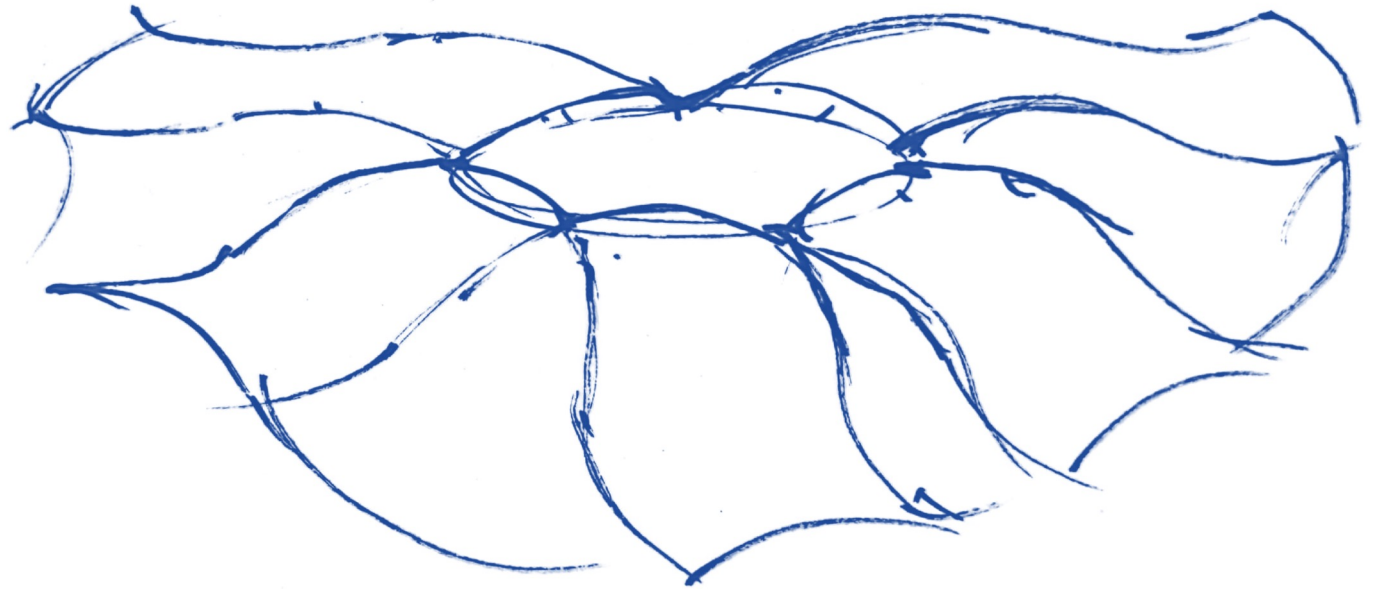


# Principe structurel



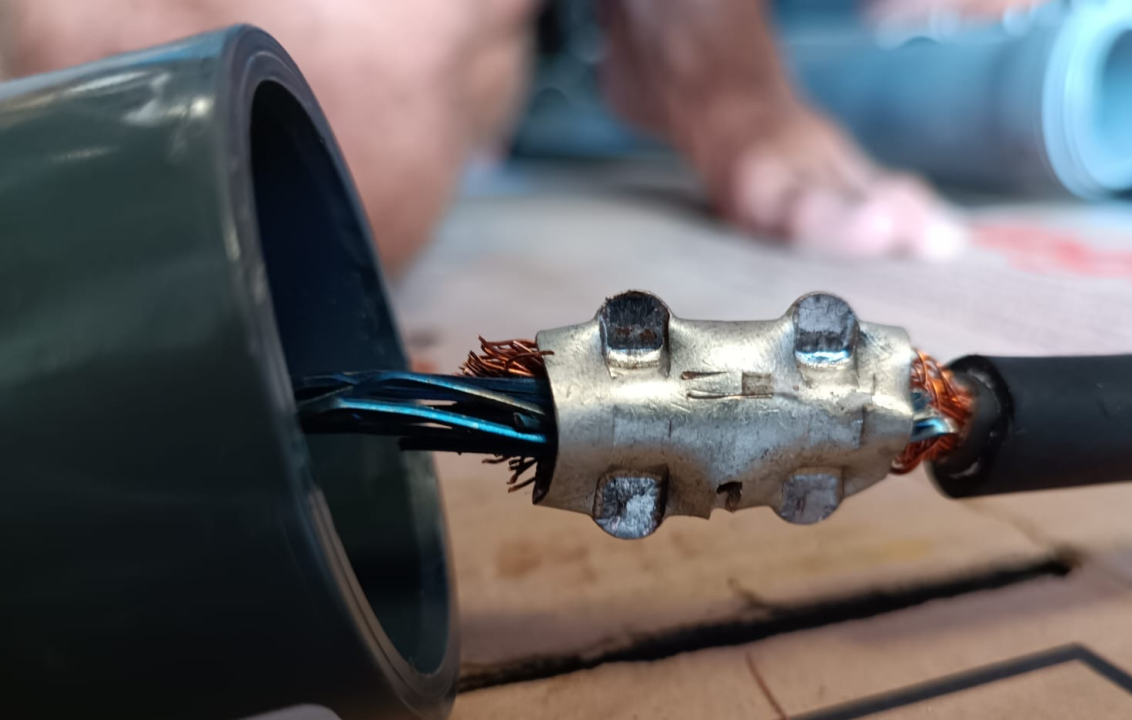
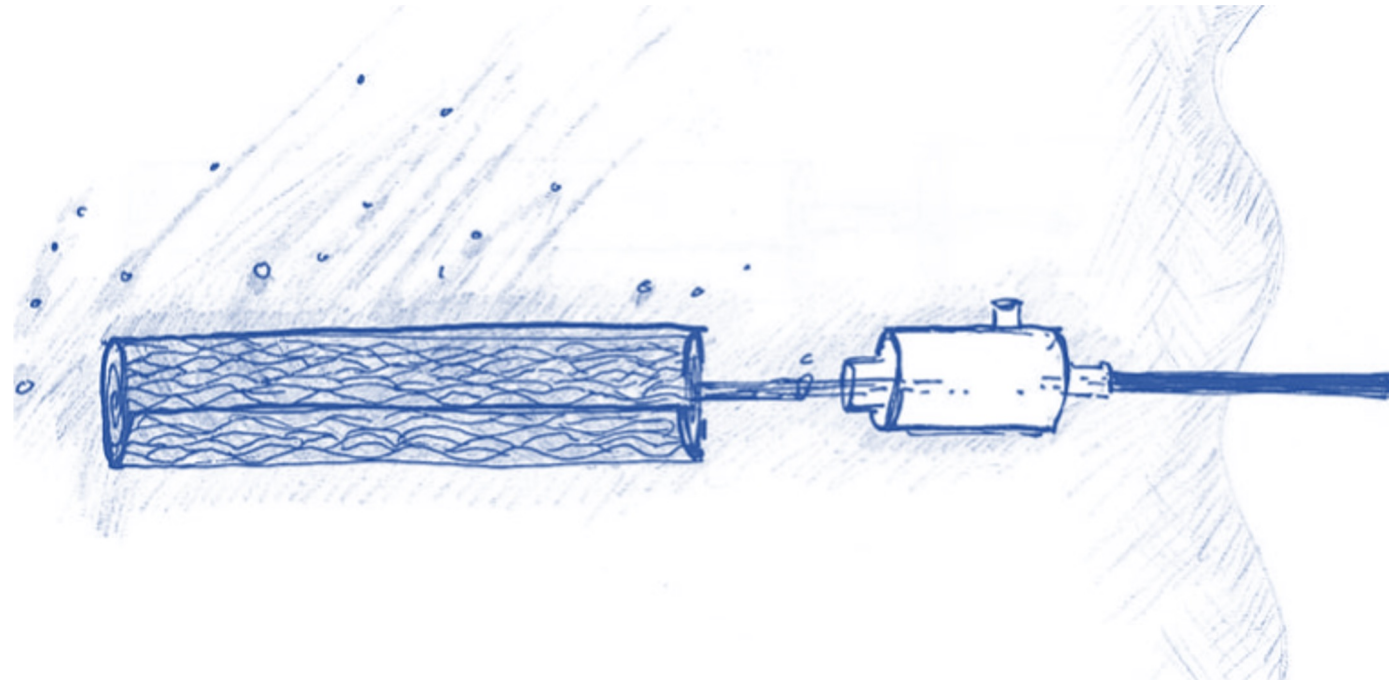


Construction de la cathode





Construction de l'anode



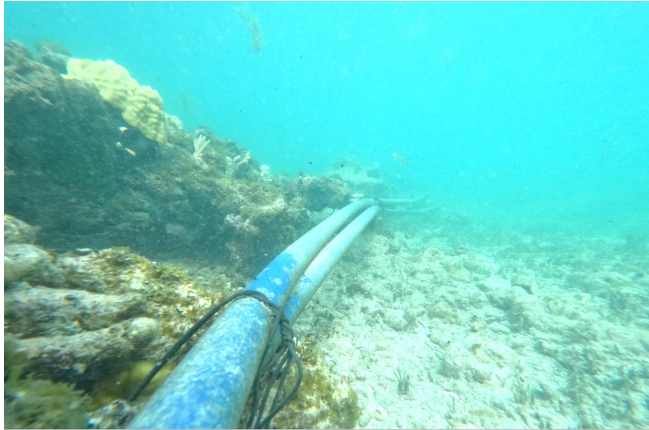
# Assemblage et raccordement



Raccordement : Transformateur/Cable



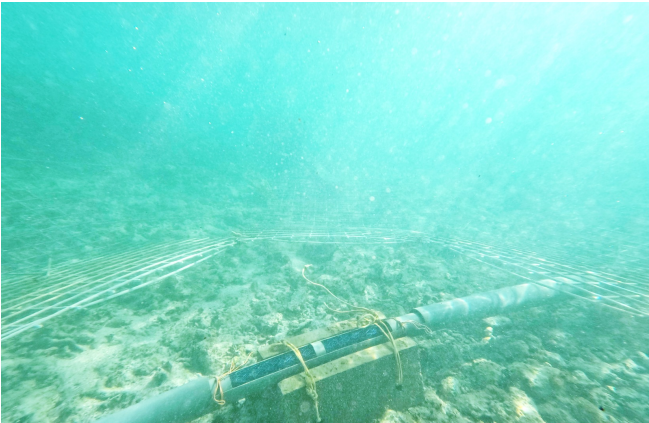
Cable vers l'eau



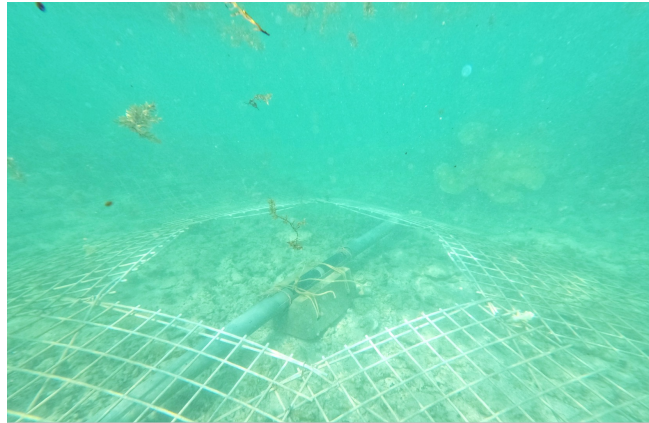
Cable dans l'eau



Raccordement : câble/cathode



Raccordement : câble/anodes



Assemblage : anodes/cathode

## Bilan de nos différentes expériences (2015-2023)

### POINTS POSITIFS

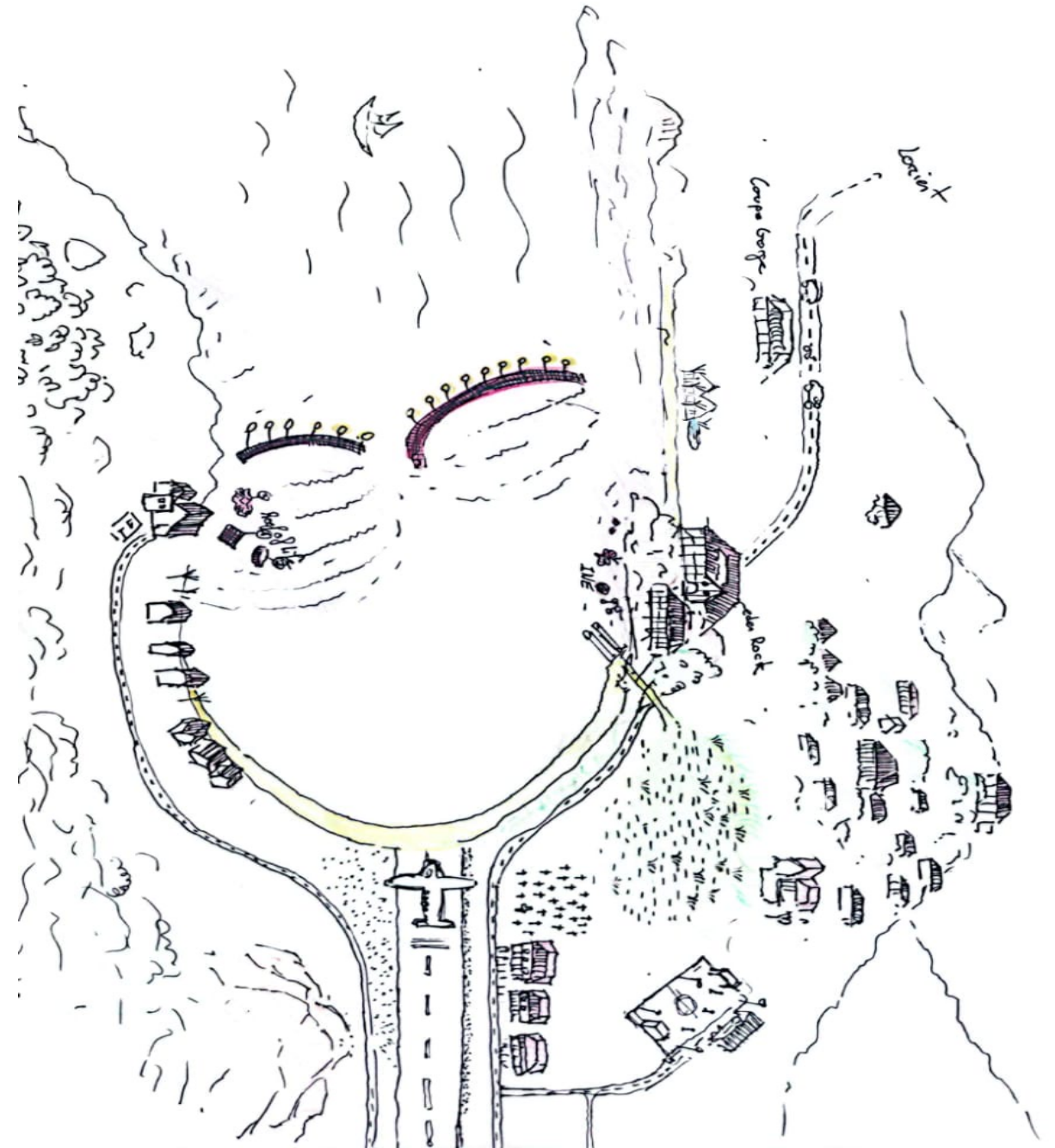
- ✓ Efficacité in situ du Biorock sur la croissance des espèces coralliennes endémiques
- ✓ Moyen de lutter contre érosion grâce à une consolidation des terres immergées
- ✓ Pépinière pour des projets d'envergure
- ✓ Biosenseur de la baie (Pollutions)
- ✓ Démonstration de notre capacité localement à faire du collectif

### POINT NÉGATIFS OU LIMITANTS

- Alteration du milieu naturel en introduisant un matériel exogène (fer- cuivre- plastique)
- Nécessaire utilisation de câbles et la fragilité des dispositifs d'électrification

## Futures Directions

- Chercher une solution pour alimenter les dispositifs grâce à l'énergie hydro-électrique de la houle
- Avancer sur la reproduction sexuée dans le but d'un réensemencement à large échelle
- Entamer une réflexion globale sur l'aménagement du territoire en intégrant les terres immergées.







**MERCI**

Reef of Life